

MIEJSCOWY PLAN ZAGOSPODAROWANIA PRZESTRZENNEGO GMINY GNIEZNO

ZAŁĄCZNIK NR 1 DO UCHWAŁY NR .../.../..... RADY GMINY GNIEZNO Z DNIA R.
ARKUSZ NR 2C
OBRĘB JANKOWO DOLNE

OZNACZENIA

OZNACZENIA STANOWIĄCE OBOWIĄZUJĄCE USTALENIA PLANU

- GRANICA OBSZARU OBJĘTEGO PLANEM
- LINIE ROZGRANICZAJĄCE TERENY
O RÓŻNYM PRZEZNACZENIU
LUB RÓŻNYCH ZASADACH ZAGOSPODAROWANIA
- NIEPRZEKRACZALNE LINIE ZABUDOWY
- STREFY OCHRONY KONSERWATORSKIEJ
ZEWIDENCJONOWANYCH STANOWISK ARCHEOLOGICZNYCH
- MN-U

TEREN ZABUDOWY MIESZKANIOWEJ JEDNORODZINNEJ LUB USŁUG
- U

TEREN USŁUG
- IK

TEREN KANALIZACJI
- RNL

TEREN ŁĄK I PASTWISK
- KDL

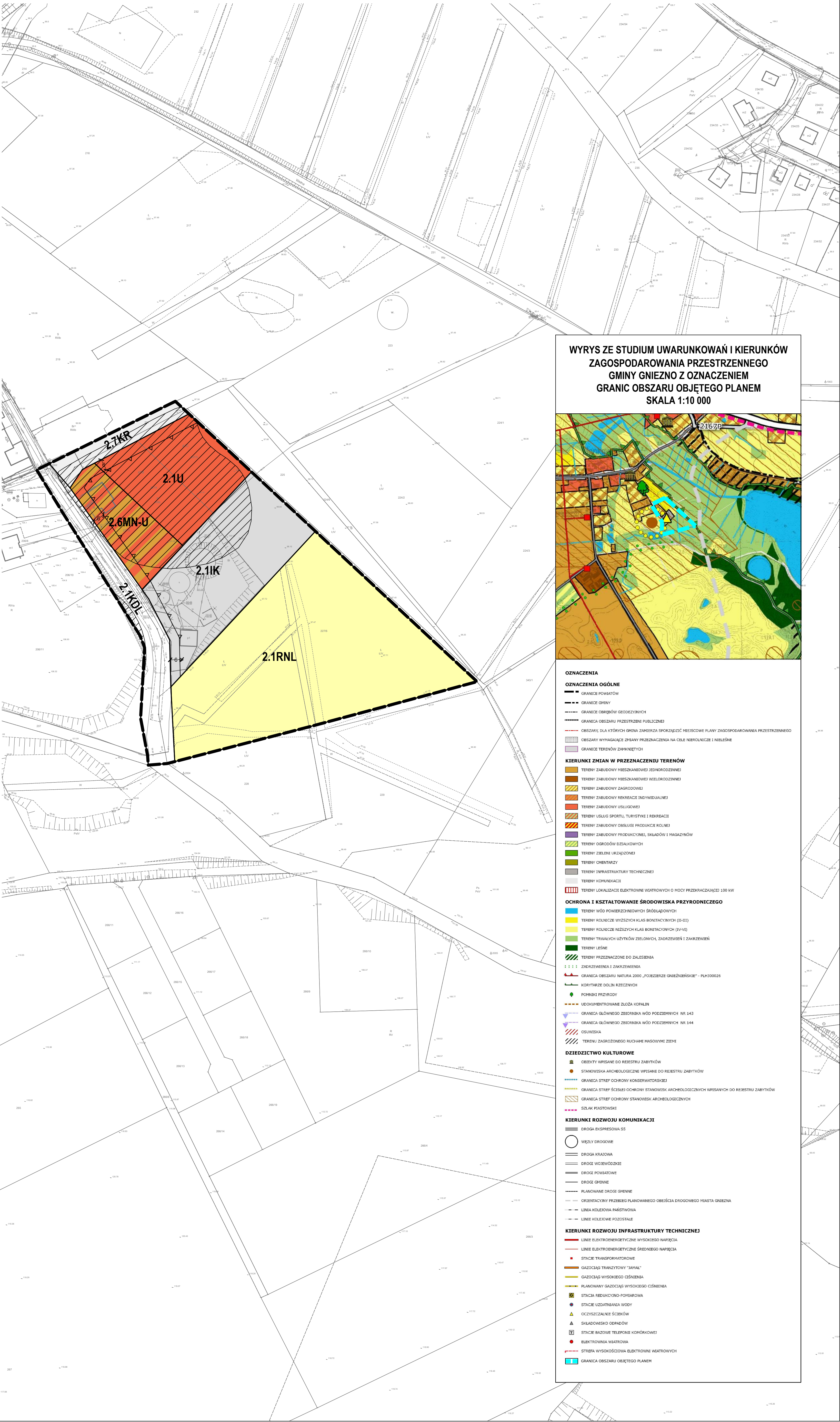
TEREN DROGI LOKALNEJ
- KR

TEREN KOMUNIKACJI DROGOWEJ WEWNĘTRZNEJ

OZNACZENIA INFORMACYJNE

- 22

LINIE WYMIAROWE [m]



WYRYS ZE STUDIUM UWARUNKOWAŃ I KIERUNKÓW ZAGOSPODAROWANIA PRZESTRZENNEGO GMINY GNIEZNO Z OZNACZENIEM GRANIC OBSZARU OBJĘTEGO PLANEM SKALA 1:10 000



OZNACZENIA

OZNACZENIA OGÓLNE

- GRANICE POWIATÓW
- GRANICE GMINY
- GRANICE OBRĘBÓW GODEZYWNYCH
- GRANICA OBSZARU PRZESTRZENI PUBLICZNEJ
- OBZASY, DLA KOTÓRYCH GMINA ZAMIERZA SPORZĄDZIĆ MIEJSCOWE PLANY ZAGOSPODAROWANIA PRZESTRZENNEGO
- OBZASY WYMAGAJĄCE ZMIANY PRZEZNACZENIA NA CELE NIERUCHOMOŚCI I NIELEŚNE
- GRANICE TERENÓW ZAPRAWNIĘTYCH
- KIERUNKI ZMIAN W PRZEZNACZENIU TERENÓW
- TERENY ZABUDOWY MIESZKANIOWEJ JEDNORODZINNEJ
- TERENY ZABUDOWY MIESZKANIOWEJ WIELORODZINNEJ
- TERENY ZABUDOWY ZAGRODOWEJ
- TERENY ZABUDOWY REKREACJI INDYWIDUALNEJ
- TERENY ZABUDOWY USŁUGOWEJ
- TERENY USŁUG SPORTU, TURYSTYKI I REKREACJI
- TERENY ZABUDOWY OBSŁUGI PRODUKCJI ROLNEJ
- TERENY ZABUDOWY PRODUKCyjNEJ, SKŁADÓW I MAGAZYNÓW
- TERENY OGRÓDÓW DZIAŁKOWYCH
- TERENY ZIELENI URZĄDZENIEJ
- TERENY CMENTARZY
- TERENY INFRASTRUKTURY TECHNICZNEJ
- TERENY KOMUNIKACJI
- TERENY LOKALIZACJI ELEKTROWNI WIATROWYCH O MOCY PRZEKRACZAJĄCEJ 100 kW

OCHRONA I KSZTAŁTOWANIE ŚRODOWISKA PRZYRODNICZEGO

- TERENY WÓD POWIERZCHNIOWYCH ŚRODOLĄPKOWYCH
- TERENY ROLNICZE WYŻSZYCH KLAS BONTACYJNYCH (I-II)
- TERENY ROLNICZE NIŻSZYCH KLAS BONTACYJNYCH (III-IV)
- TERENY TRWAŁYCH UŻYTKÓW ZIELONYCH, ZAKRZEWIEN I ZAKRZEWIEN
- TERENY LEŚNE
- TERENY PRZEZNACZONE DO ZALESIENIA
- ZADRZEWIENIA I ZAKRZEWIENIA
- GRANICA OBSZARU NATURA 2000 „POJEZDZIE GNIEZŃSKIE” - PLK100026
- KORYTARZE DOLIN RZECZYNYCH
- POKRYCI PRZYRODY
- UDOKUMENTOWANE ŹŁOŻA KOPALIN
- GRANICA GŁÓWNEGO ZBIORNIKA WÓD PODZIEMNYCH NR 143
- GRANICA GŁÓWNEGO ZBIORNIKA WÓD PODZIEMNYCH NR 144
- OSUNISKA
- TERENY ZAGROŻONEGO RUCHAMI MASOWYMI ZIEMI

DZIEDZICTWO KULTUROWE

- OBIEKTY WPISANE DO REJESTRU ZABYTKÓW
- STANOWISKA ARCHEOLOGICZNE WPISANE DO REJESTRU ZABYTKÓW
- GRANICA STREF OCHRONY KONSERWATORSKIEJ
- GRANICA STREF ŚCISŁEJ OCHRONY STANOWISK ARCHEOLOGICZNYCH WPISANYCH DO REJESTRU ZABYTKÓW
- GRANICA STREF OCHRONY STANOWISK ARCHEOLOGICZNYCH
- ŚLĄK PIASTOWSKI

KIERUNKI ROZWOJU KOMUNIKACJI

- DROGA EKSPRESOWA S5
- WĘZŁY DROGOWE
- DROGA KRAJOWA
- DROGI WOJEWÓDZKIE
- DROGI POWIATOWE
- DROGI GMINNE
- PLANOWANE DROGI GMINNE
- ORIENTACYJNY PRZEBIEG PLANOWANEGO ODCIĄGU DROGOWEGO MIASTA GNIEZNA
- LINIA KOLEJOWA PAŃSTWOWA
- LINIE KOLEJOWE POZOSTAŁE

KIERUNKI ROZWOJU INFRASTRUKTURY TECHNICZNEJ

- LINIE ELEKTROENERGETYCZNE WYSOKIEGO NAPIĘCIA
- LINIE ELEKTROENERGETYCZNE ŚREDNIEGO NAPIĘCIA
- STACJE TRANSFORMATOROWE
- GAZOCIĄG TRANZYTOJOWY „JAMAL”
- GAZOCIĄG WYSOKIEGO CIŚNIENIA
- PLANOWANY GAZOCIĄG WYSOKIEGO CIŚNIENIA
- STACJA REDUKCYJNO-POWAGÓRKA
- STACJA WZDŁNIANIA WODY
- OCZYSZCZALNE ŚCIEKÓW
- SKŁADOWISKO ODPADÓW
- STACJE BAZOWE TELEFONII KOMÓRKOWEJ
- ELEKTROWNIA WIATROWA
- STREFA WYSOKOŚCIOWA ELEKTROWNI WIATROWYCH
- GRANICA OBSZARU OBJĘTEGO PLANEM

SKALA 1:1000



UKŁAD WSPÓŁRZĘDNYCH: PUWG 2000 STREFA 6
MAPA ZASADNICZA POZYSKANA Z PAŃSTWOWEGO ZASOBU
GEODEZYJNEGO I KARTOGRAFICZNEGO